

Musnah selepas tebing sungai runtuh akibat arus deras

# Surau, sekolah masuk sungai

Oleh TAUFIK SALIMIN

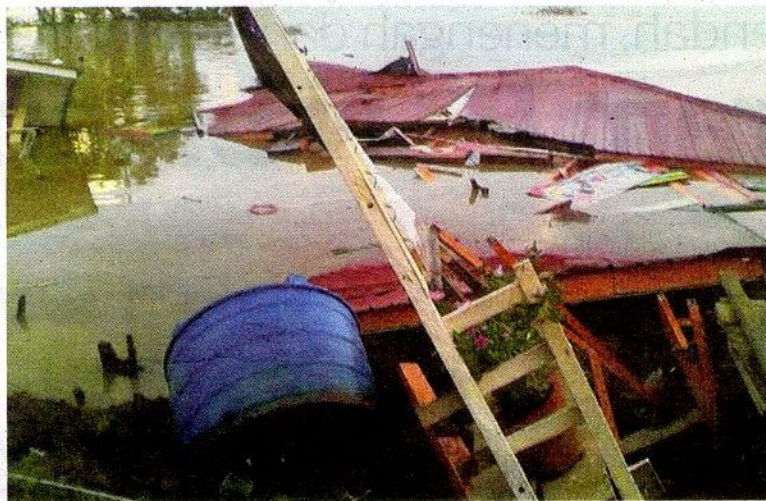
**BETONG** – Dua blok bangunan masing-masing surau dan sekolah musnah lalu tenggelam dalam sungai selepas tapaknya di tebingan sungai runtuh ketika waktu bersahur di Kampung Buda di sini semalam.

Bagaimanapun, tiada sebarang kejadian tidak diinginkan atau kecederaan dilaporkan dalam kejadian kira-kira pukul 3 pagi itu.

Menurut Ketua Bomba dan Penyelamat Zon Sri Aman, Mohammad Raffy Saibi, akibat arus deras sungai pada awal pagi itu, tebing sungai terbabit runtuh menyebabkan dua blok bangunan yang dibina di kawasan tersebut turut terjejas.

“Sebahagian daripada struktur bangunan Sekolah Kebangsaan Kampung Buda dan surau terhumban ke dalam sungai akibat hakisan tanah.

“Ia menyebabkan bangunan



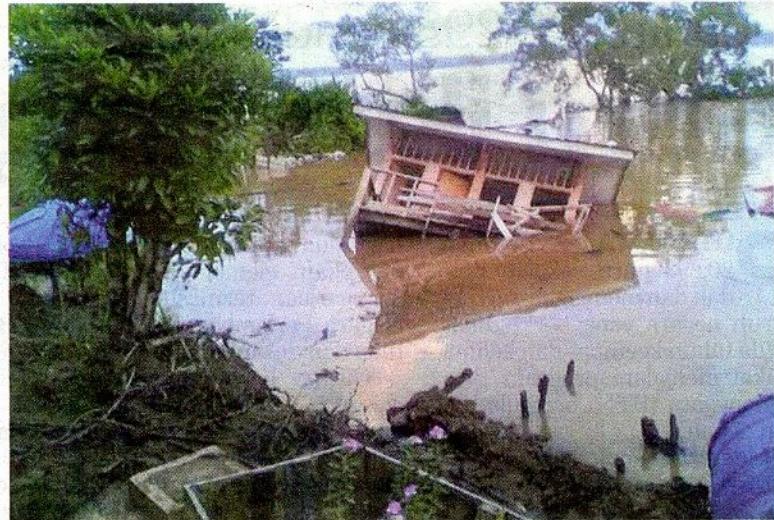
SEBAHAGIAN struktur bangunan Sekolah Kebangsaan Kampung Buda tenggelam dalam sungai selepas tapaknya runtuh di Kampung Buda, Betong semalam.

yang jatuh itu dihanyutkan arus deras,” katanya ketika dihubungi *Kosmo!* di sini semalam.

Tambah Mohammad Raffy, pihak bomba menerima panggilan kecemasan pada pukul 4.05 pagi dan bergegas ke lokasi

kejadian yang jaraknya 58 kilometer dari Balai Bomba dan Penyelamat Betong.

Sementara itu, Ahli Dewan Undangan Negeri kawasan Saribas, Razi Ricky Sitam ketika dihubungi berkata, beliau dimaklumkan



KELIHATAN bangunan surau dihanyutkan arus sungai selepas tapaknya runtuh di Kampung Buda, Betong.

kejadian itu oleh penduduk pada kira-kira pukul 4 pagi.

“Maklumat lengkap mengenai kejadian itu telah diserahkan oleh guru besar kepada Pejabat Pelajaran Daerah Betong manakala Jabatan Pelajaran

Sarawak sudah dimaklumkan mengenai kejadian itu.

“Kita juga akan membantu pihak sekolah untuk menempatkan para pelajar yang akan kembali memulakan sesi persekolahan minggu depan,” ujarnya.